

# SANDWICH-FÖRDERER



**G**rotes Sandwich-Förderer ist eine Volledelstahleinheit zum Befördern von Sandwich-Produkten über jede benötigte Strecke. Das obere Band ist auf eine theoretische Arbeitshöhe eingestellt, die für manuelle oder automatisierte Sandwich-Belegprozesse geeignet ist. Das obere Edelstahlbett ist auf beiden Seiten des Förderers mit kontinuierlichen Kanälen ausgestattet, ideal zum Ablegen von Sandwich-Zutaten an jeder Bedienerstation. Das Band ist voll verstellbar für Spurkorrekturen und wird auf der Freilaufseite gespannt gehalten. Einfache manuelle Löseschalter auf der Freilaufseite lockern das Band und bieten so einfachen Zugang zum Reinigen und Trocknen. Die Bandgeschwindigkeit ist in der manuellen oder automatischen Betriebsart elektrisch einstellbar.



Optionale Förderbandwaschanlage

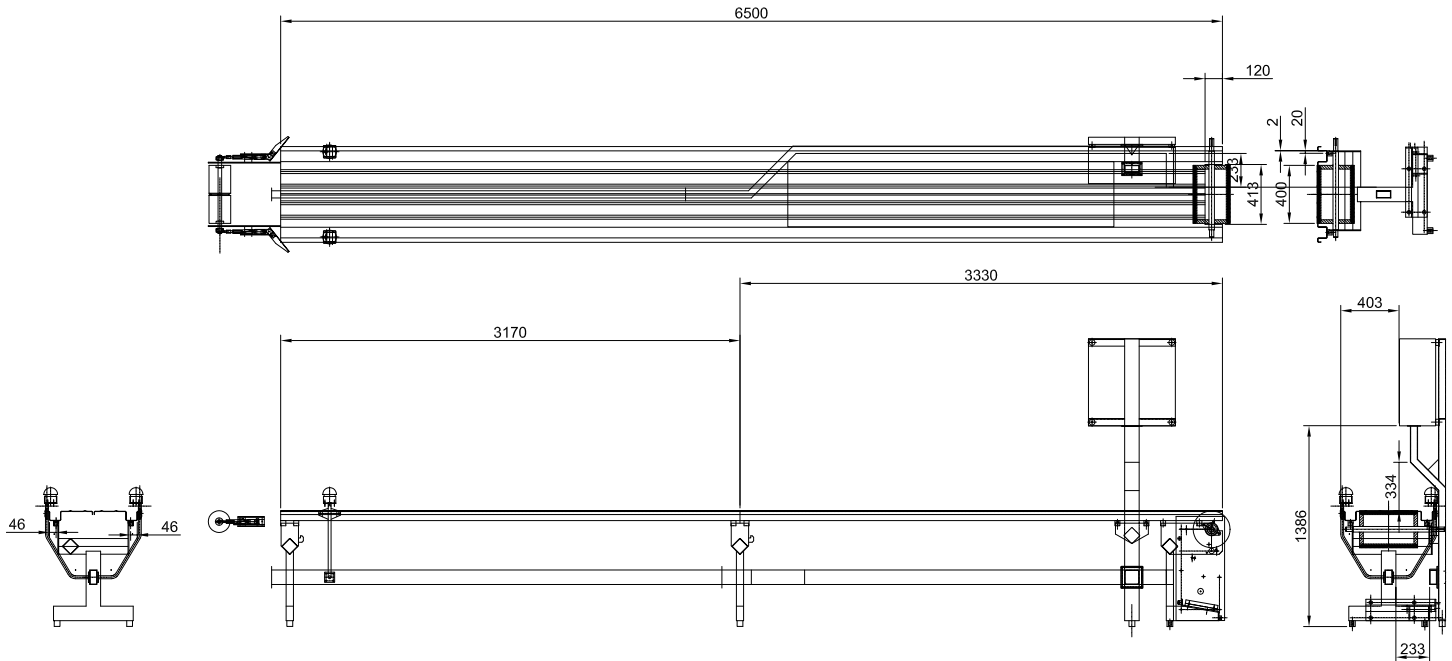
**G**rotes Sandwich-Förderer kann mit mehreren Zubehöroptionen, wie z.B. einem CIP-(In-Betrieb- Bandwasch/Reinigungs)-System, kundenspezifisch angepasst werden. Das CIP-System ermöglicht kontinuierliches Waschen und Trocknen des Bandes während der Produktion und lässt sich zum Reinigen und Desinfizieren leicht entfernen. Ferner kann der Förderer mit selbstausrichtenden Zutatenschalen ausgestattet werden, die überall entlang dem Förderer positioniert werden können. Diese Schalen können Zutatenebehälter mit einem Gewicht von bis zu 27 kg halten und können entweder entlang der Bedienerstation oder freitragend über dem Förderband getragen werden.



Optionale selbstausrichtende Zutatenschalen



## DRAUFSICHT



## SEITENANSICHT

### Merkmale

- Standardlängen – 4 m, 6 m und 8 m; andere Längen auf Anfrage erhältlich.
- Standardbandbreite: 400 mm
- Elektrik: 200-575 V Drehstrom, 50/60 Hz
- Edelstahlkonstruktion
- Lebensmitteltaugliches Heavy-Duty-Band
- Versiegelte Edelstahllager und abspritzbarer Antriebsmotor
- Einfacher Bandspannungslösemechanismus
- Aufklappbare leerlaufseitige Abstützung zum Halten des Bandes beim Reinigen
- Abnehmbarer Feststoffauffangbehälter und Trommelschaber am Austragsende
- In-Betrieb-Bandwasch-/Reinigungs-(CIP)-System (optional)
- Selbstausrichtende Zutatenschalen (optional)

04.10

#### Firmensitz

1160 Gahanna Parkway  
Columbus, OH 43230  
USA

tel. 614-868-8414  
fax 614-863-1647

email sales@grotecompany.com



Präzisionsschneide-/Belegsysteme

www.grotecompany.com

#### Vertrieb und Kundendienst in Europa

Wrexham Technology Park  
Wrexham, North Wales LL137YP  
Großbritannien

tel. +44 (0) 1978-362243  
fax +44 (0) 1978-362255

e-mail sales@intl.grotecompany.com