

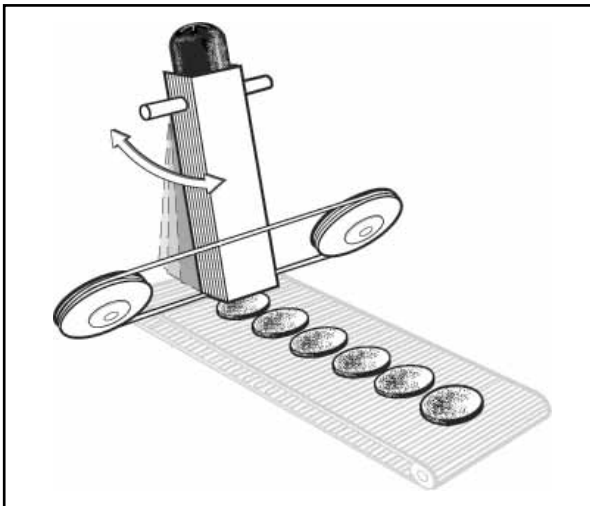
# TRANCHEURSNP-505



La machine découpe des tranches qu'elle applique ensuite sur des cibles mobiles jusqu'à 120 coups/minute (rangée simple uniquement).

## AccuBand

Le trancheur SNP-505 utilise le système de tranchage breveté AccuBand® de Grote pour obtenir des tranches d'une qualité optimale et un meilleur rendement du produit. AccuBand coupe par le biais d'une lame à ruban continu tranchant comme une lame de rasoir de 1 cm de large qui tourne continuellement entre deux poulies. La lame coupe de manière nette et uniforme l'ensemble des blocs de produit, y compris les extrémités, pour produire le plus grand nombre possible de tranches utilisables. La plupart des produits désossés et non congelés peuvent être coupés en tranches. Ces lames jetables éliminent le besoin de réaffûtage et simplifient le processus de nettoyage.

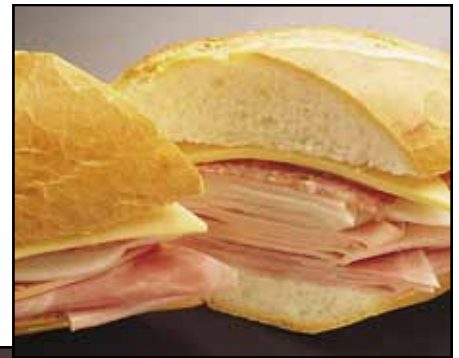


Le trancheur SNP-505 de Grote est idéal pour les applications sur cibles disposées en une seule rangée ; par exemple les chaînes de sandwichs. Il découpe le produit en tranches et applique ces tranches directement sur une cible mobile telle qu'un petit pain ou un plateau, lorsque la cible passe dessous.

Les cadences de production sont réglables jusqu'à 120 coups/minute. Les blocs de produit sont chargés en continu dans la goulotte prévue à cet effet alors même que la machine fonctionne.

Avec sa conception en porte-à-faux, le trancheur SNP-505 se situe directement audessus de la chaîne de production. Cette conception permet de déplacer la tête de tranchage en fonction de la hauteur souhaitée et le châssis peut être inversé pour un fonctionnement côté gauche ou un fonctionnement côté droit.

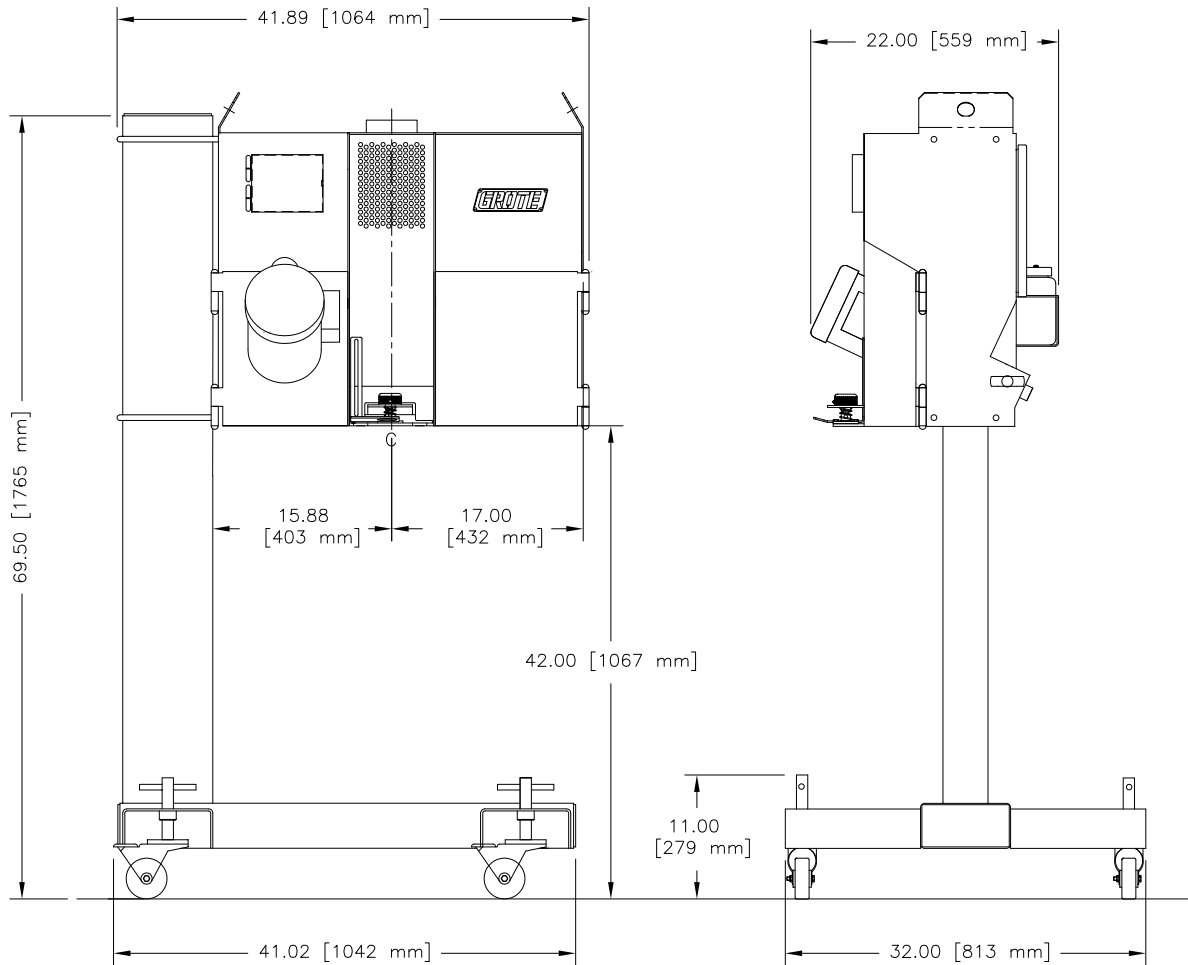
La plupart des fonctions du trancheur SNP-505 peuvent être sélectionnées par le biais du clavier convivial. Le clavier est constitué de symboles facilement identifiables qui permettent une sélection aisée des fonctions. La vitesse de tranchage, le mode de tranchage et la lubrification de la lame sont des fonctions qui peuvent être ajustées en un instant d'une simple pression du doigt.



**GROTE**

Comptez sur Grote pour tous vos besoins de tranchage!

## Plans dimensionnels



VUE AVANT

VUE LATÉRALE

01.10

## Caractéristiques

- Vitesse réglable jusqu'à 120 coups/minute
- Modes de cible et de tranchage de gros volume
- Surface de coupe: 127 mm x 121.92 mm
- Goulotte pour produit grand format 660 mm
- Hauteur d'application réglable
- Épaisseur de tranche pouvant varier jusqu'à 9,5 mm
- Châssis en porte-à-faux avec socle
- Construction en acier inoxydable
- Entraînement entièrement électrique
- Bouton d'arrêt d'urgence
- Roulettes à blocage
- Moteur de lame: 1.5 H.P.
- Installation électrique: 200 - 240 V c.a., 50/60 Hz, monophasé
- Modèle équipé du système de tranchage AccuBand®
- Chargement continu du produit en cours de fonctionnement
- Méthode de chargement du produit par gravité

### ***Siège Social***

1160 Gahanna Parkway  
Columbus, OH 43230  
États-Unis

Tél.: 614-868-8414

Fax: 614-863-1647

Courriel: sales@grotecompany.com



Systèmes de tranchage et d'application de précision

www.grotecompany.com

### ***Service vente et après-vente - Europe***

Wrexham Technology Park  
Wrexham, North Wales LL137YP  
Royaume-Uni

Tél.: 44 (0) 1978-362243

Fax: 44 (0) 1978-362255

Courriel: sales@intl.grotecompany.com